

2023

02

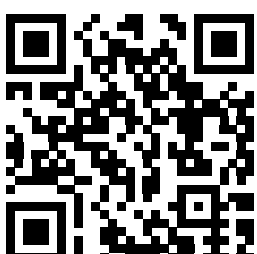


EL

magazine



Een inspirerend magazine van indusstrelucht over verlichtingsprojecten, architectuur, techniek, trends en ontwikkelingen in de professionele verlichtingsmarkt.





Industriëlecht

## Voorwoord

Voor u ligt de tweede uitgave van ons IL-magazine. Na de zeer positieve reacties op onze eerste uitgave, ter ere van ons 50-jarig bestaan, kon het vervolg natuurlijk niet uitblijven. Ook in deze uitgave weer een overzicht van diverse projecten die wij gerealiseerd hebben, uitgelichte producten uit de diverse segmenten en onze kijk op ontwikkelingen omtrent lichtsturing.

We geven u tevens een uitgebreid beeld wat Industriëlecht allemaal kan binnen het segment Utiliteit & Architectuur. Na de integratie van Unique Brands in Industriëlecht hebben wij een breed pakket aan merken in huis. Denk hierbij aan Sattler, Molto Luce en Exenia, aangevuld met de reeds binnen Industriëlecht aanwezige merken AlphaLED, Ribag en Luce & Light. Kwaliteitsproducten met doordachte lichttechniek, fraai design en daardoor breed inzetbaar.

Met onze ervaring en kennis van licht, enthousiaste medewerkers en exclusieve partners kunnen wij uw verlichtingsvraagstuk beantwoorden. Wij zorgen dat uw project het verschil is van dag en nacht.

Wij wensen u veel inspiratie met dit IL-magazine en kijken uit naar een ontmoeting met u. Bij ons op kantoor, op uw locatie, tijdens een project óf bij één van de activiteiten die wij organiseren of aan deelnemen.

Gert-Jan Klompenhouwer  
Algemeen directeur

### Op de voorzijde:

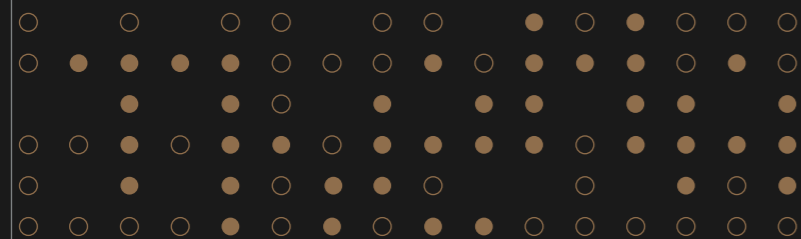
Verlichting de Kathedraal, onder het centraal stationsgebouw in Amsterdam voor de aansluiting op de metro. Voor deze bijzondere ruimte is gekozen voor armaturen van ons fabricaat SILL. Meer dan 120 stuks armaturen uit de serie 021 zijn toegepast als indirecte verlichting via de plafonddelen en waar nodig ondersteunt met spiegelvelden. Ontwerp Benthem Crouwel Architects.

## IN DEZE EDITIE

THEMA	
De dag van morgen	04
NIEUW ONTWERP	
De Dragon Solar en Pure Tree van AEC ILLUMINAZIONE	07
REFERENTIES IN BEELD	08
PROJECT IN BEELD	
Illuminatie Stadhuis Rotterdam	10
IN SELECTIE	
Product highlights	14
THEMA	
Industriëlecht: verlichting voor alle type industrieën	18
UITGELICHT	
Customer made oplossingen van ALPHALED	24
REFERENTIES	26
THEMA	
Verlichting voor het nieuwe hoofdkantoor met showroom van Decolegno	30
NIEUWE PRODUCTEN	32

## AGENDA

Fabrieksbezoek Norka, Duitsland	Maart 2023
Fabrieksbezoek AEC, Italië	April 2023
Maritime Industry, Gorinchem	Mei 2023
Fabrieksbezoek Luce & Light, Italië	Mei 2023
Fabrieksbezoek Molto & Luce, Oostenrijk	Mei 2023
Vakbeurs Ruimte & Licht, Houten	Juni 2023
TOC Rotterdam, Rotterdam	Juni 2023
Architect@Work, Rotterdam	September 2023
Fabrieksbezoek eXenia, Italië	September 2023
Vakbeurs Openbare ruimte, Utrecht	September 2023
Light Experience Industriëlecht	Najaar 2023
Fabrieksbezoek Hess, Duitsland	November 2023
GLOW, Eindhoven	November 2023
Light Festival Amsterdam, Amsterdam	December 2023-Januari 2024



# De dag van morgen

Met de komst van LED verlichting is er meer mogelijk dan voorheen.

De ontwikkelingen en innovaties volgen zich in een rap tempo op.

Denk hierbij aan hogere lichtstromen, betere optieken, langere levensduren, nieuwe standaardiseringen, snellere installatiemogelijkheden en natuurlijk SMART lighting oplossingen.

De grote voordelen van LED verlichting wat betreft duurzaamheid en het besparen van energie maakt de verdere ontwikkeling van LED eenvoudiger. Ook vanuit overheden komen steeds meer vragen en voorwaarden waaraan LED moet gaan voldoen. Thema's zoals connectiviteit, energiebesparing, circulariteit, lichtsturingen en milieueffecten staan centraal. Veel van onze merken hebben meegedacht in nieuwe oplossingen om in te spelen op de laatste regelgevingen en hebben hiervoor passende producten ontwikkeld die wij met trots kunnen aanbieden.

## Slimme verlichting

Het wordt steeds meer een standaard dan een uitzondering om slimme verlichting toe te passen. Slimme verlichting zorgt namelijk voor meer comfort, veiligheid en een lager energieverbruik. Wij leveren niet alleen de passende lichtoplossing, maar ook steeds meer de juiste lichtsturing. Standaard schakelingen of drukknoppen verdwijnen en worden vervangen door bewegingsmelders of gekoppeld aan Wireless netwerken.



Binnen de verlichtingsmarkt kennen wij al de DALI, DMX en KNX-protocollen, maar er zijn ook steeds meer draadloze oplossingen te vinden. Denk hierbij aan professionele lichtsturingen zoals Casambi en overige gesloten bluetooth systemen (bijvoorbeeld Bluelight LINK van MOLTO LUCE). Het voordeel van bluetooth als lichtregelsysteem is dat deze alleen lokaal te bedienen is en veilig is van buitenaf.

Niet alleen de verlichting in onze woningen of kantoren verandert grondig, ook onze steden krijgen meer en meer een make-over. Slimme straatverlichting dat zichzelf kan dimmen bij een lagere bewegingsdetectie, kleurveranderingen om een ambiance te creëren of een uiting meer zichtbaar maken zijn enkele voorbeelden van wat er mogelijk is. Maar misschien nog interessanter zijn de extra toepassingen zoals het ontvangen van meldingen over storingen en levensduren. Zeker de extra uitbreidingen die te maken hebben met SMART CITY zijn interessant. Denk hierbij aan:

- Laadmogelijkheden voor elektrische fietsen en auto's;
- Wifi-modules om mensen van internet te voorzien;

- Camera's om de veiligheid te vergroten;
- Sensoren om vrije parkeerplaatsen te vinden of luchtkwaliteit te meten;
- Sensoren om zelfrijdende auto's te begeleiden;
- Enzovoort.

CityElement en Reno van HESS zijn voorbeelden waarin diverse functionaliteiten en gemakken gecombineerd kunnen worden.



Onze merken en wij willen altijd met de ontwikkelingen meebewegen. De eerste stappen hebben wij al gezet om de markt te ontlasten. Naast het leveren van lichtsturing systemen kunnen wij met diverse merken armaturen





pre-programmeren om een echte "plug and play" oplossing op locatie te leveren. In het lichtplan ontwerpt onze lichtadviseur verschillende lichtscenes om de eindgebruiker volledig te ontzien. Dit in combinatie met onze "plug and play" -levering zorgt ervoor dat de eindgebruiker met een druk op de knop de verlichting kan bedienen zoals vooraf is besproken.

Daarnaast werken wij met partners die de hardware systemen kunnen programmeren en bijbehorende software kunnen leveren. Dit zorgt ervoor dat wat bedacht is ook daadwerkelijk gerealiseerd kan worden.

**Circulariteit**

Grondstoffen worden steeds schaarser in de wereld door de enorme consumptie door onze maatschappij. Als dit zo doorgaat heeft het gevolgen voor de dag van morgen. De Rijksoverheid heeft zich daarom als doel gesteld 'Nederland Circulair in 2050'. Een tussenstap is er in 2030, waarin 50% minder gebruik van grondstoffen is gesteld. Circulariteit zorgt ervoor dat er minder afval-, minder CO2-uitstoot- en minder gebruik van schaarse grondstoffen kan worden gerealiseerd.

Ook in de openbare verlichting is circulariteit volop onder de aandacht.

Op dit moment worden armaturen en lichtmasten veelal gerecycled, maar dit is niet voldoende om de doelstelling te behalen.

Het begint al bij de ontwikkeling van een verlichtingsarmatuur. Vragen die centraal staan zijn o.a.:

- Uit welke grondstoffen wordt het armatuur opgebouwd?
- Waar komen deze grondstoffen vandaan? (Denk aan transportbewegingen)
- Hoe verhogen we het percentage gerecycled materiaal dat gebruikt kan worden?
- Hoe verhogen we het percentage van het armatuur dat bij einde levensduur te recyclen is?
- Hoe kunnen we de levensduur verlengen?
- Hoe kunnen we een armatuur hergebruiken en/of repareren? Is de behuizing te hergebruiken en eenvoudig te voorzien van nieuwe lichttechniek?
- Hoe kunnen we armaturen zo efficiënt mogelijk produceren?

Met deze vragen houden wij en onze merken ons dagelijks bezig. Wij vertegenwoordigen exclusief op de Nederlandse markt een aantal merken die zeer actief zijn om deze doelstellingen te behalen. AEC ILLUMINAZIONE, HESS en VULKAN hebben al flinke stappen gemaakt. De armaturen van deze fabrikanten kunnen alle voorzien worden van een LCA-document (Levens Cyclus Analyse). Wij dienen onze verantwoordelijkheid te nemen om de aarde ook voor onze kinderen en kleinkinderen leefbaar te laten.

# Sneak preview naar de toekomst

AEC ILLUMINAZIONE heeft samen met de ontwerper Davide Oppizzi voor een prestigieus project twee nieuwe producten ontworpen: een magische combinatie van vuur, glas en metaal en met buitengewone visionaire gedachten.

**DRAGON SOLAR**

Deze nieuwe Solar mast beantwoordt aan de behoefte van het moment voor maximale energie-efficiëntie en respecteert tegelijk de strengste normen betreffende lichtvervuiling ("Dark Sky requirements"). De gekleurde BIPV-zonnepanelen maken de zonnecel onzichtbaar, gepositioneerd als de achterste kam van een draak die naar de zon gericht kan worden voor een maximale energieopwekking. De gehele mastcombinatie wordt als Hybride oplossing aangeboden, waarbij overdag de interne batterijen worden opgeladen. Bij afname van meer energie dan voorzien zal de overige behoefte uit het netwerk gehaald worden. Dit bespaart enorm veel energie.



**PURE TREE**

Een lichtzuil geïnspireerd op de natuur en haar kostbare diversiteit die herinnert aan de vorm van een boom. Er kunnen verschillende multimedia-elementen (licht, geluid, videobewaking) in worden ondergebracht die nuttig zijn in de openbare ruimte. Slank, elegant en discreet worden de multimedia-elementen in kleine ruimtes geplaatst. Dankzij de flexibele oriëntatie kan het armatuur bijna elke hoek van 360 graden bestrijken en is daarom breed inzetbaar op pleinen, parken of rondom gebouwen.

Beide ontwerpen geven een prima sneak preview naar de toekomst waar AEC Illuminazione voor wil staan.



# PROJECTEN IN BEELD

GEREALISEERDE PROJECTEN

01 Hoofdkantoor CANON Venlo



02 GVB remise Havenstraat Amsterdam



08

IL magazine - industrielicht.nl



## PROJECT DETAILS

**01 Hoofdkantoor CANON Venlo**  
Op basis van het interieurontwerp van M+R Interieurarchitecten zijn de centrale hal en diverse vergaderruimtes voorzien van pendelarmaturen van SATTLER type CIRCOLO.

**02 GVB remise Havenstraat Amsterdam**  
De gerenoveerde tramremise is voorzien van NORKA-armaturen type ERFURT LED en COBURG LED in de lichtkleur 4.000K.

**03 HSL-tunnel InfraSpeed**  
Voor de HSL-tunnel in het Groene Hart zijn de bestaande NORKA-armaturen type SPANDAU vervangen door SPANDAU LED armaturen met de lichtkleur 4.000K. De verlichting dient voor de vluchtroute langs het spoor.

**04 Lebuinusplein Deventer**  
Op het Grote Kerkhof naast de Grote Lebuinuskkerk in Deventer zijn bijzondere houten lichtmasten van AUBRILAM geleverd. Aan de masten zitten speciale drievoudige armaturen voorzien van LED-stralers van LUMENPULSE. In de top van de masten zit een goudkleurig kruis. Daarnaast zijn er GRIVEN LED stralers geleverd voor het aanstralen van objecten rondom het plein.

**05 Chez-Moi Ton Schulten Gallery Ootmarsum**  
De gehele galerie is voorzien van nieuwe LED-trackspots van ALPHALED type Apto in de kleur wit. Met de Xicato LED's en hoge CRI komen de kleuren weer tot leven.

03 HSL-tunnel InfraSpeed



04 Lebuinusplein Deventer



05 Chez-Moi Ton Schulten Gallery Ootmarsum



editie 02 - 2023

09





# Illuminatie Stadhuis Rotterdam

**Stadhuis Rotterdam als onderdeel van de herinrichting van de Coolsingel, de boulevard van Rotterdam.**

Samen met het landschapontwerpbureau West 8 heeft de gemeente Rotterdam sinds 2018 gewerkt aan de herinrichting van de Coolsingel als onderdeel van het programma 'De binnenstad als City Lounge'. Het verlevendigen en aantrekkelijker maken van de stad was het voornaamste doel van dit programma. Het grootste deel van de herinrichting van de stadsboulevard was in 2021 gereed. Het aantal rijstroken werd verminderd waardoor er meer ruimte ontstond voor fietsers en voetgangers. Door het gebruik van licht natuursteen als bestrating, die veelal in cirkelvormige patronen werd gelegd, en het toevoegen van grote zitelementen rondom sfeer verhogende groenvoorzieningen, krijgt de straat het karakter van een chique boulevard.



De Coolsingel kreeg ook een nieuw lichtplan passend bij de herinrichting van de belangrijkste straat in de stad, ontworpen door Beersnielsen lichtontwerpers. Onderdeel van de avondbeleving is niet alleen de openbare ruimte maar ook de gebouwen eromheen. In dit deel van de stad mogen de gebouwen prominent aanwezig zijn. Een mooi voorbeeld is de Bijenkorf die de oorspronkelijke verlichting achter de ramen in de gevel, zoals door Marcel Breuer ontworpen, in ere herstelde.

Het Stadhuis is het meest prominente gebouw aan de Coolsingel, het werd tussen 1914 en 1920 gebouwd naar ontwerp van Henri Evers en bleef als één van de weinige gebouwen

in het centrum overeind na het bombardement van 14 mei 1940. Het gebouw werd al verlicht, echter was de herinrichting aanleiding om de installatie verder te verduurzamen en een kwaliteitsslag door te voeren. In het lichtplan van 2006 werd het gebouw aangelicht middels gasontladinglampen in de vorm van grondspots en spots aan masten. Deze zijn nu vervangen door kwalitatieve LED-armaturen uit één productfamilie van LUMENPULSE zodat de consistentie in lichtkwaliteit gewaarborgd is.

Daarnaast was het de wens van de gemeente om armaturen die in de openbare ruimte bereikbaar



## PROJECT UITGELICHT



zijn voor het publiek op laagspanning aan te sluiten. Dit resulteerde uiteindelijk in een oplossing waarbij alle drivers in het gebouw op één plek geïnstalleerd zijn. Doordat deze plek goed bereikbaar is kunnen defecten snel opgespoord en gerepareerd worden, zonder het armatuur open te hoeven maken.

Het lichtplan benadrukt de eclectische stijl van het gebouw. Door gebruik te maken van strijklicht en verschillende kleuren wit licht worden de details,

te voorkomen, anderzijds om het licht zo efficiënt mogelijk te gebruiken. Tijdens een proefopstelling op locatie zijn de lichtkleuren, de posities van de armaturen en de lichtbundels getest om te zorgen voor een optimale afstemming met het gebouw en de omgeving.

De gevels van het gebouw worden aan de onderzijde met grondspots belicht en aan de bovenzijde middels armaturen aan de ov-masten. Daarnaast zijn er ook armaturen op het gebouw geplaatst, uiteraard reversibel gemonteerd om het



kleur, textuur en indeling van het gebouw beter zichtbaar. Er wordt bijvoorbeeld koel wit licht (4.000K) gebruikt voor de geveldelen die naar voren steken, 3.500K voor de terugliggende gevels en 3.000K voor de beelden en de entreepartij. De posities van de armaturen zijn zorgvuldig uitgekozen, enerzijds om lichthinder bij omwonenden

gebouw zo min mogelijk te beschadigen. Deze armaturen bevinden zich onder andere op het balkon, hiermee wordt de beeldenpartij belicht. Ook de 70 meter hoge toren wordt vanaf het dak van het lagergelegen gebouw met strijklicht aangelicht. De gebruikte armaturen bieden, door het grote aantal bundelbreedtes, lichtkleuren en lichtoutput voldoende flexibiliteit om tot een gebalanceerd lichtplan te komen.

1  
2

IL magazine - industrieellicht.nl

advertentie

# lumenpulse™



A New  
Dimension  
of Color

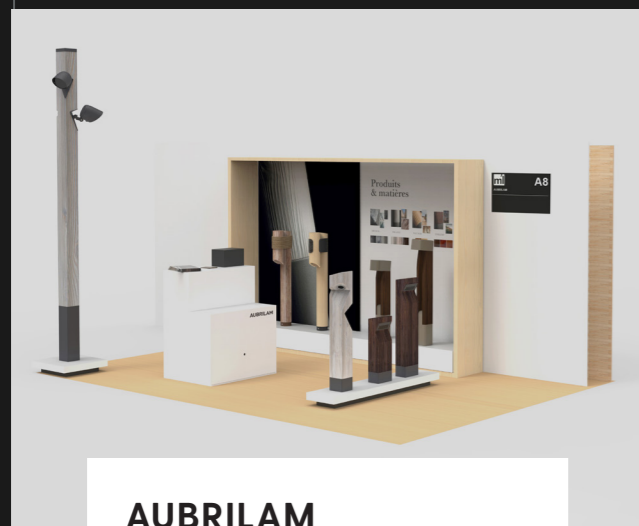


Lumenbeam Grande  
Opticolor

editie 02 - 2023

1  
3





**AUBRILAM**  
**Light building elements**  
**en bollards**  
**Notche - Solina -**  
**Sahari - Skala**

Een nieuw, hoogwaardig,  
 decoratief vormgegeven  
 productlijn.

**NOTCHE**

Met een nieuwe reeks verlichtingselementen met een volledig nieuw design, voegt AUBRILAM frisse en fraaie elementen toe aan het stedelijk landschap. Een geheel nieuw samenspel van licht en houtelementen.

De Notche serie combineert BEGA spots met houten masten van AUBRILAM. Deze masten zijn prima toe te passen langs paden, in parken en rondom gebouwen en/of pleinen.

De range bestaat uit 3 verschillende bollards en lichtelementen van 4 tot 6 meter hoog.

De vierkantige elementen zijn voorzien van uitgefreesde hoeken waarin LED-armaturen zijn geïntegreerd.

**Technische specificaties**

**Notche 1 met 2 x LED 4.5W 3.000K**

- Vierkant lichtbollard vervaardigd uit Accoya geacetyleerd massief houten schacht gemaakt van gezaagd hout uit duurzaam beheerde bossen.
- Afgewerkt in vier lagen milieuvriendelijk houtbeits. Hout afgewerkt in de kleur Alizé met een mat fijne structuur (code 7024). Andere kleuren op aanvraag.
- Mast classificatie IP55.
- Stalen basis, thermisch verzinkt en gepoedercoat.
- Montage door middel van een voetplaat voor 4 stuks RVS-ankers M10 x 120mm.
- 2 stuks ingebouwde armaturen met een brede lichtverlichting. Behuizing uit aluminium met een RVS-rand. Afscherming helder veiligheidsglas.
- LED-kleurtemperatuur 3.000K, lichtstroom 324lumen en CRI>80.
- Systeemvermogen 2 x 4.5W/220-240V.
- Classificaties IP65 en IK10.
- Alles CE gecertificeerd.

**Notche 2 high en low met 1 x LED 6.1W 3.000K**

- Vierhoekige lichtbollard vervaardigd uit Accoya geacetyleerd massief houten schacht gemaakt van gezaagd hout uit duurzaam beheerde bossen.
- Afgewerkt in vier lagen milieuvriendelijk houtbeits. Hout afgewerkt in de kleur Alizé met een mat fijne structuur (code 7024). Andere kleuren op aanvraag.
- Mast classificatie IP55.
- Stalen basis, thermisch verzinkt en gepoedercoat.
- Montage door middel van een voetplaat voor 4 stuks RVS-ankers M10 x 120mm.
- Ingebouwde armaturen met een asymmetrische lichtverlichting. Behuizing uit aluminium met een RVS-rand gecoat in de kleur zilver of antraciet. Afscherming helder veiligheidsglas.
- LED-kleurtemperatuur 3.000K, lichtstroom 301lumen en CRI>80.
- Systeemvermogen 6.1W/220-240V
- Classificaties IP65 en IK10.
- Alles CE gecertificeerd.



Notche 1

Notche 2

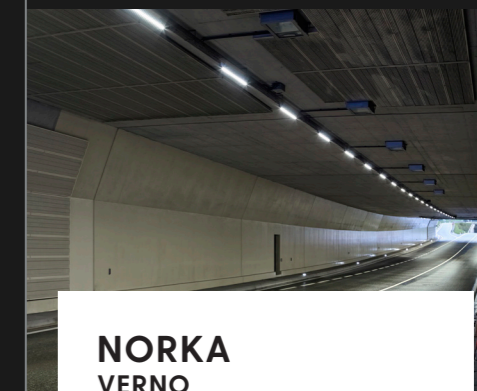


**Notche light building element**

- Light building element 4m – 38W / 57W**
- Light building element 5m – 38W / 57W / 76W**
- Light building element 6m – 80W / 120W / 160W**

- Vierkantig element vervaardigd uit gelijmd gelamineerd hout, GL24H-gecertificeerd ACERBOIS GLULAM, geproduceerd met gezaagde planken uit duurzaam beheerde bossen en met respect voor het HTE-proces.
- Afgewerkt in vier lagen milieuvriendelijk houtbeits. Hout afgewerkt in de kleur Alizé met een mat fijne structuur (code 7024). Andere kleuren op aanvraag.
- Mast classificatie IP55.
- Stalen basis thermisch verzinkt, gepoedercoat en voorzien van inspectieluik.
- Montage door middel van een voetplaat voor 4 stuks RVS-ankers M18 x 400mm. Met grondstuk ook mogelijk.
- 2 of 3 LED schijnwerpers met een diffuus symmetrisch wijde lichtverlichting. Behuizing uit gietdruk aluminium gecoat in de kleur zilver of antraciet. Afscherming helder veiligheidsglas. Met voorgesloten stijkkabel X05BA-F 5G1mm2.
- LED-kleurtemperatuur 3.000K, lichtstroom 1911lumen en CRI>90.
- Systeemvermogen 19W/220-240V per schijnwerper Systeemvermogen 40W/220-240V per schijnwerper op light building element 5m met lichtstroom 3.857lumen.
- Classificaties IP65 en IK10.
- Alles CE gecertificeerd.

PRODUCT HIGHLIGHTS



**NORKA**  
**VERNO**

Meer licht, meer zicht, meer  
 zekerheid in o.a. tunnels

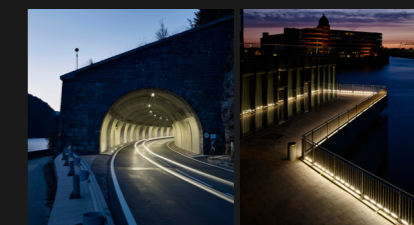
Met Verno biedt Norka nu verschillende oplossingen om de verkeersveiligheid te verbeteren. Naast doorgangs- of binnenrouteverlichting omvat het portfolio nu ook ingangs- of aanpassingsverlichting, evenals compleet verkeersmanagement en het markeren van vluchtroutes en gevarenplekken.

Norka levert met Verno een belangrijke bijdrage aan het permanent veiligstellen van persoonlijke en openbare mobiliteit over de hele wereld. Met de hoge kwaliteit die Norka-klanten van hen gewend zijn en die cruciaal zijn voor alle weggebruikers.



VERNO Tube

VERNO Rail



VERNO Tube

VERNO Rail

PRODUCT HIGHLIGHTS







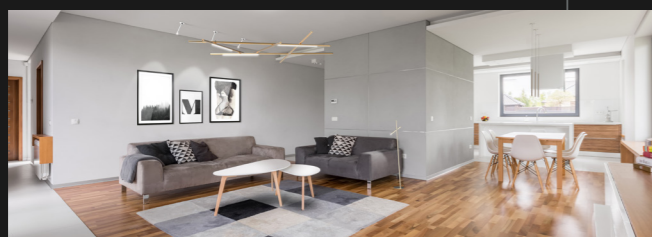
## SATTLER

Living collection van  
SATTLER: de PALITO

Geselecteerde armaturen  
voor uw eigen favoriete plek.

PALITO MIKAO – de spannende wanorde van elkaar kruisende lijnen, gecombineerd in een verfijnde structuur. Uitgerust met de nieuwste LED-technologie en speciale lenstechnologie. Hiermee wordt de PALITO MIKADO een licht-object met een bijzondere charme.

Omdat het karakter van een armatuur sterk wordt beïnvloed door de gebruikte materialen, hecht SATTLER veel belang aan de keuze ervan en het gebruik van enkel hoogwaardige materialen. Met specifieke afwerkingsprocessen geeft dat de armaturen net dat beetje extra.



### Technische specificaties

#### PALITO MIKAO

- Solide aluminium behuizing afmeting L1500mm x W990mm x H190mm.
- LED-kleurtemperatuur 2.700K, 3.000K of 4.000K met CRI>90.
- Systeemvermogen 58W /36V.
- Optiek breed stralend 54° met direct en/of indirect licht.
- Materiaal afwerking uit: brons, zilver, zwart of champagne geanodiseerd geborsteld.
- Montage: met canopy voorzien van 4 stalen ophangkabels. Alternatieven zijn verkrijgbaar.
- Controller: met externe voeding indien gewenst met Casambi sturing.
- Classificaties: IP20 of IP40.

Ontwerp van Ulrich Sattler | Michael Schmidt,  
Code2design



## AEC

AEC ITALO met  
PENTHA-optiek

De serie voor straat- en  
terreinverlichting.

Het armatuur ITALO is een icoon binnen AEC wat betreft straatverlichtingsarmaturen. Na de grote successen wereldwijd heeft het armatuur een volledig nieuw design en een nog beter presterende, efficiënte optiek gekregen. AEC heeft het meest iconisch product opnieuw ontworpen om het nóg functioneler te maken. ITALO is een product dat is ontworpen om zijn stempel te drukken.

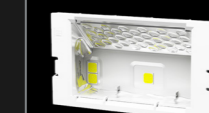
Goede straatverlichting moet ervoor zorgen dat burgers zich in alle veiligheid verplaatsen en dat gemeenten kunnen besparen op exploitatiekosten. ITALO is het embleem van dit alles: het zorgt voor een hoge energie-efficiëntie en visueel comfort voor gebruikers.

Te verkrijgen in drie verschillende afmetingen met diverse systeemvermogens en optieken.

### Technische specificaties

#### Armatuur type ITALO 1 – 2 – 3

- Behuizing: vervaardigd uit gietdruk aluminium UNI EN1706 gepoedercoat.
- LED-kleurtemperatuur: standaard 4.000K of 3.000K, CRI>70. Rest op aanvraag.
- ITALO 1 met 1-4 modules, ITALO 2 met 5-8 modules en ITALO 3 met 9-15 modules.
- Lichtstroom: tot 170 lm/W @ 400mA, Tj=85°C, 4.000K.
- Systeemvermogen: vanaf 18W tot 350W.
- Optieken: nieuw PENTHA-optiek met 10 verschillende asymmetrische verdelingen afhankelijk van de toepassing.
- Afscherming: uit helder vlak veiligheidsglas 4mm dik. Zonder hulpgereedschap op te maken.
- Controller: ingebouwde driver met NON-dim, DALI dim, Zhaga SR-driver, CLO of Wireless communicatie. Complete elektroblok eenvoudig te vervangen.
- Overspanningsbeveiliging: tot 12kV.
- Montage: voor opzet- opschuif Ø 60mm met optioneel Ø 32/42/48/76mm.
- Levensduur: >100.000uur L90B10 of >100.000uur L90, TM21.
- Kleur: RAL 7016. Afwijkende kleuren op aanvraag.
- Classificatie: IP66 en IK09.
- Zhaga-D4i gecertificeerd.



New aluminum optic  
with a very pure 99.95%  
surface finish  
Class A +





# Industriële licht: verlichting voor alle type industrieën.

Er bestaat niet één oplossing die van toepassing is op alle industriële eisen. De juiste keuze is afhankelijk van de aanwezige omgevingsinvloeden zoals explosiegevaar, extreme temperaturen, stof, vocht, trillingen, ammoniak, chloor, enz. enz.

Maar zeker door de huidige energieprijzen is een laag energieverbruik een belangrijk issue voor de industrie. Bovengenoemde elementen in combinatie met bedrijfszekerheid en efficiënt onderhoud zijn belangrijk bij de keuze van het juiste LED-armatuur. Dit aangevuld met een lichtmanagementsysteem kan een aanzienlijke bijdrage leveren aan de energie- en onderhoudskosten (Total Cost of Ownership).

Waar in de beginjaren van Industriële licht de lichttechnische oplossingen werden ingevuld met de Duitse merken NORKA en SILL, is inmiddels het leveringspakket flink uitgebreid met AEC Illuminazione (Italië), Phoenix Lighting (Amerika) en lichtmasten van PETITJEAN (Frankrijk). Allemaal kwaliteitsmerken die een verschil maken tussen dag en nacht.

## NORKA

Onze partner NORKA, waar wij vanaf de oprichting al mee samenwerken, is al meer dan 70 jaar bekend als oplossings-aanbieder van technische verlichting onder zware omstandigheden. Met meer dan 4000 standaard armaturen voor verschillende toepassingsgebieden is er altijd wel een oplossing te vinden voor de toepassing binnen elk industrieel segment.

Een recent voorbeeld met NORKA armaturen.

- Werkplaats- en smeerkuilverlichting Tram depot Havenstraat GVB Amsterdam. Installateur Croonwouter&Dros.

Het vervangen van 602 stuks NORKA-fluorescentie-armaturen voor LED-armaturen van NORKA, type Erfurt + Coburg.





## SILL (onderdeel van de SHS-groep)

SILL, in 1954 opgericht in Berlijn, heeft een wereldwijde reputatie opgebouwd door hun lichttechnische prestatie door optie en vermogen uit de LED-stralers. Het merk SILL als onderdeel van de SHS-groep staat bekend als specialist voor het verlichten van stedelijke gebieden en grootschalige gebouwen zoals industriële installaties, stadions, luchthavens, stations, bruggen, torens en havengebieden.

Één van de grootste opdrachten van Industrielicht in de afgelopen 51 jaar:

- Terminal verlichting Hutchison Ports ECT Delta Terminal Rotterdam Maasvlakte. Installateur Heijmans Infra B.V. Het vervangen van 590 stuks conventionele vlakstralers voor LED-vlakstralers van SILL, type Arealflooter 177.

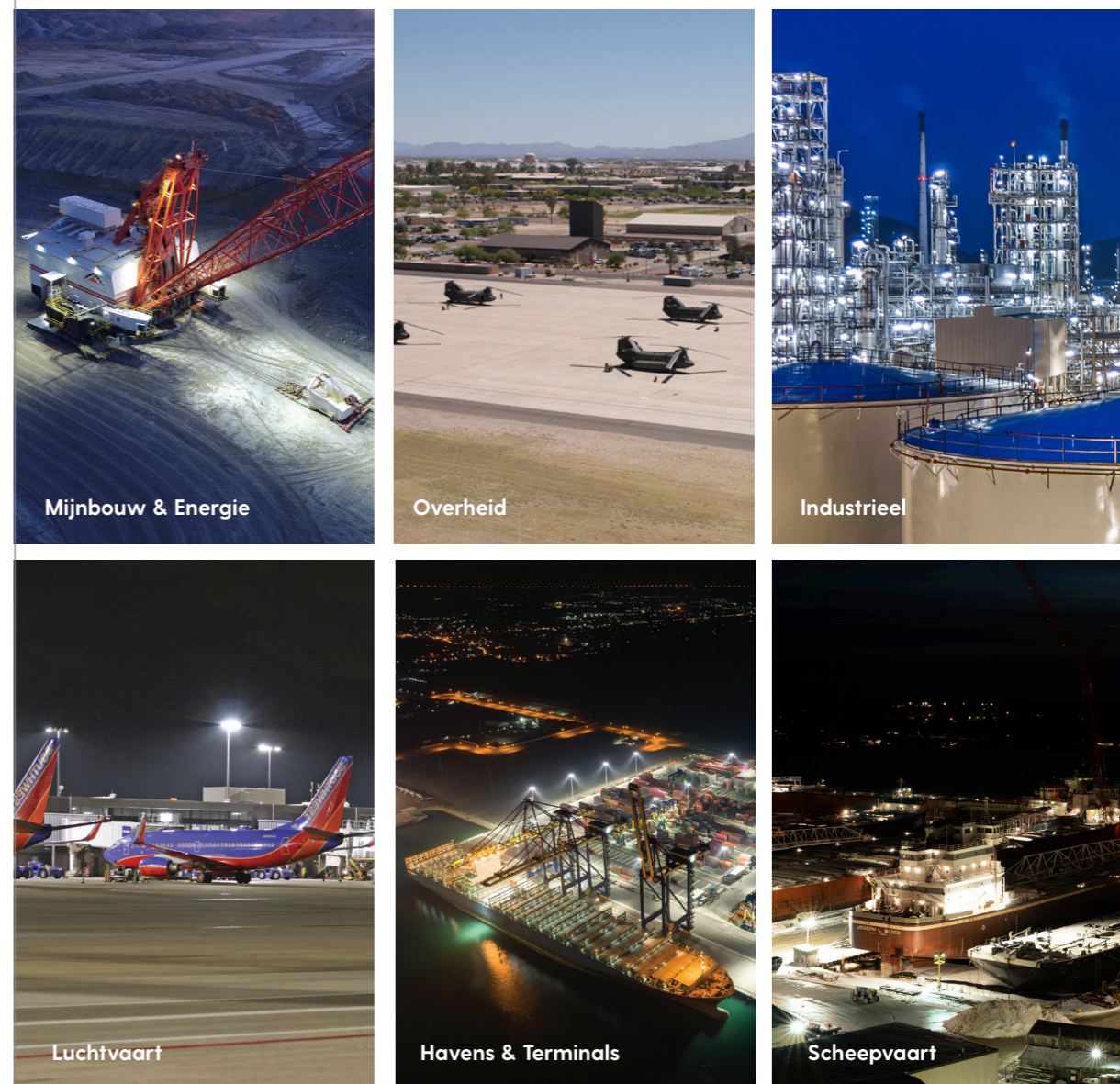


## Phoenix Lighting

De jarenlange traditie van klantgerichtheid van de Phoenix organisatie heeft producten opgeleverd binnen de segmenten "Mijnbouw & Energie", "Havens en Terminals", "Scheepvaart", "Industrieel", "Luchtvaart" en "Overheid". Producten die allemaal uniek zijn in hun soort en waarmee Phoenix trots en toekomstgericht vooruit kan.

Ook hier zijn voorbeelden van te vinden in Nederland zoals:

- Kraan- en loopverlichting t.b.v. 11 stuks STS-kranen RWVG Terminal te Rotterdam Maasvlakte II. Installateur Heijndijk Elektro. Het leveren van 632 stuks LED-kraanarmaturen van Phoenix Lighting, type EcoMod 2. En ca. 3000 stuks LED-buisarmaturen van NORKA, type ZUG.





## AEC Illuminazione

Een belangrijke speler binnen de verlichtingswereld. Al meer dan 60 jaar is AEC bezig met innovatie en productontwikkeling in de verlichting. Hoogwaardige technologie, eigen ontwikkelde spiegeltechnieken in combinatie met LED én een kenmerkend Italiaans design typeren dit fraaie merk. Sinds 1957 heeft AEC grote faam verworven door enkele prestigieuze steden te mogen verlichten zoals Milaan, Berlijn, Londen, Oslo, Dubai en Auckland. Tegenwoordig is AEC een goed voorbeeld van industriële uitmuntendheid met producten voor straatverlichting,

openbare verlichting, tunnels, industrie en indoor. Bekend en gewaardeerd over de gehele wereld en in meer dan 44 landen vertegenwoordigd.

Recent gerealiseerd met AEC:

- Terreinverlichting Goodman Distributiecentrum te Alblasterdam. Installateur Barth Installatietechniek. Het leveren van 75 stuks LED-armaturen van AEC Illuminazione, type ITALO. En 45 stuks lichtmasten van PETITJEAN.



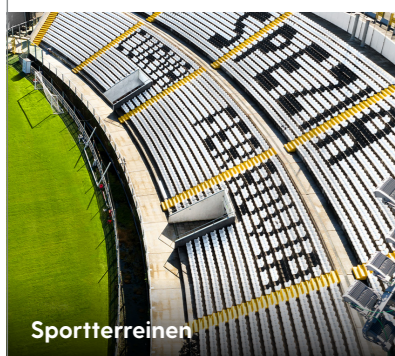
Wegen en snelweg



Stedelijke gebieden



Tunnels



Sportterreinen



Binnensporten



Vliegvelden



Havens en intermodaal transport



Parkeerterreinen



Logistiek en magazijnen

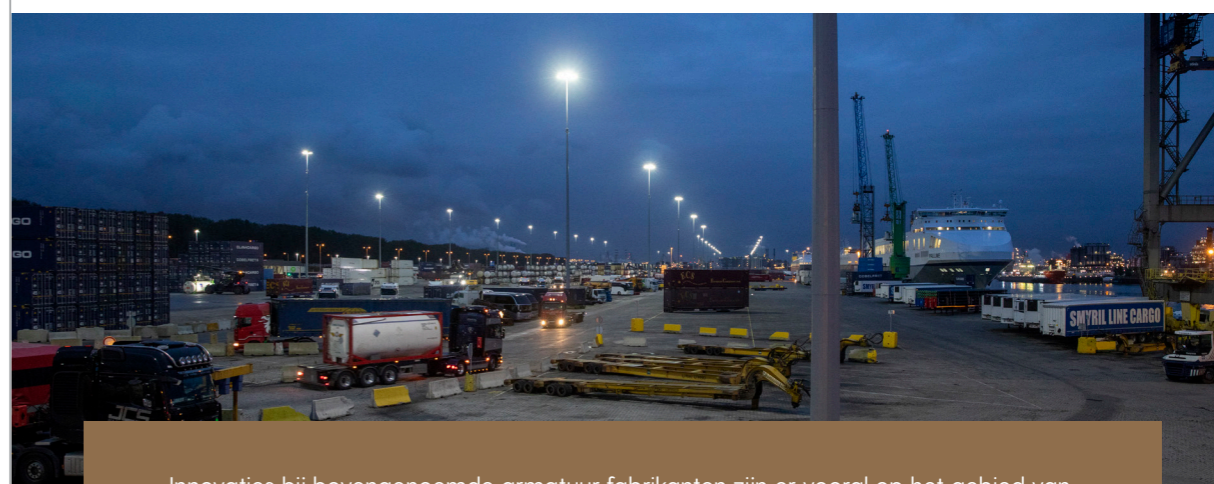
## PETITJEAN

Masten voor stedelijke verlichting, industriële installaties, telecommunicatie, transport van energie, windenergie en bovenleidingen voor trams. PETITJEAN creëert de mast op maat voor deze toepassingen. Met een productieplant van meer dan 30 hectare gevestigd naast Troyes in Frankrijk, produceert en verkoopt PETITJEAN één van 's werelds breedste assortimenten aan masten en constructies. Van ontwikkeling tot kwaliteitscontrole en verzending, elke stap in het ontwerp-, ontwikkelings-,

verzinkings- en fabricageproces wordt volledig ter plaatse uitgevoerd om ervoor te zorgen dat de beste producten geproduceerd worden.

Een mooi referentieproject is:

- Terminal verlichting C.RO Ports te Rotterdam, Vlissingen, Zeebrugge, Londen en Killingholme. Installateur Istimewa. Het leveren van ca. 900 stuks LED-vlakstralers van SILL, type Arealfloater 177; en vele lichtmasten van PETITJEAN.



Innovaties bij bovengenoemde armatuur fabrikanten zijn er vooral op het gebied van (draadloze) lichtsturing. Van standalone systemen zoals bewegingsmelders of daglichtsensoren tot geïntegreerde intelligente gebouwbeheersystemen (zie: <https://norka-automation.de/en/>) waarbij de verschillende apparaten zoals armaturen, noodverlichting en detectoren over een netwerk met elkaar communiceren of aangestuurd worden.

Bij ons staat niet alleen de levering voorop. Een goed advies en de juiste verlichtingsoplossing is een must! Ons projectbureau maakt (volgens de normen en/of richtlijnen), lichtberekeningen in Dialux EVO of RELUX. We werken altijd in overeenstemming met de gedragscode lichtberekeningen van de NSvV, aangevuld met rapportages voor onder andere BREEAM en lichthinder voor de omgeving. Indien gewenst worden er in de avonden proefopstellingen uitgevoerd om te laten zien wat licht in praktijk doet en verzorgen we na de installatie lichtmetingen om aan te tonen dat wat bedacht is, ook daadwerkelijk gerealiseerd is. Zo ontzorgen wij onze opdrachtgevers.

INDUSTRIELICHT is een bedrijfsnaam die uitstekend past bij de door ons gerealiseerde industriële projecten in de afgelopen 51 jaar!



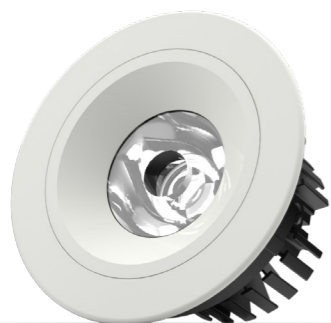
# Customer made oplossingen van ALPHALED.

In 2008 werd het meermaals bekroonde ALPHALED-merk opgericht vanuit Projection Lighting. Het merk maakt gebruik van Xicato-LED modules om een unieke corrigerende koude fosfortechnologie te bereiken, die ongeëvenaarde prestaties levert.

ALPHALED beschikt over het enige LED-product dat een levensduur van tien jaar garandeert.

Met meer dan anderhalf miljoen armaturen die zijn gespecificeerd voor prestigieuze projecten over de hele wereld, blijft ALPHALED de eerste keuze voor veel lichtontwerpers, architecten en eindgebruikers. ALPHALED is er trots op nauw samen te werken met klanten om hun projectvisie te begrijpen, waarbij vaak op maat gemaakte armaturen worden gemaakt wanneer een standaardproduct niet geschikt is. Dit kan variëren van een eenvoudige aanpassing, een herontwerp of een product op maat.

Elk project wordt beoordeeld door een toegewijd team van ontwerpers met jarenlange branche-kennis. Hun productontwerpservice biedt flexibele en unieke verlichtingsoplossingen met behoud van het streven naar ongeëvenaarde prestaties. ALPHALED-modules worden individueel gemeten en afgesteld voordat ze worden verzonden. Alle Xicato-modules zijn vervaardigd met een zeer nauwe tolerantie voor wit licht, een gebied dat 1 bij 2 SDCM meet.

2  
4

Wij hebben een nauwe relatie met ALPHALED en de hoogwaardige (design)producten sluiten naadloos aan op ons brede en diverse assortiment. ALPHALED is als merk vereerd dat zij binnen ons aanbod zijn opgenomen.

Gary Lyon, bedrijfsdirecteur van ALPHALED: "We zijn zo blij met onze nauwe samenwerking met Industrielicht. Ze plaatsen ALPHALED-armaturen vakkundig in prestigieuze projecten om ervoor te zorgen dat de ruimte tot in de perfectie wordt verlicht. We kijken uit naar nog vele jaren van samenwerking."

Chez-Moi Ton Schulten Gallery in Ootmarsum is een project dat de waarde laat zien van de vennootschap. Samenwerken om de bezoekerservaring te verbeteren en hun zintuigen te prikkelen met levendige kleuren en vormen binnen de Nederlandse kunstgalerie. ALPHALED's Apto creatieve reeks van op rails gemonteerde spots was de gekozen oplossing. Apto is een uitstekend hulpmiddel om focuspunten in een ruimte te creëren, of om displays te markeren.

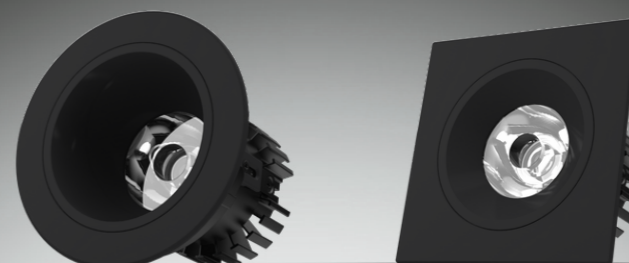
IL magazine - industrielicht.nl



## THE NEW

# dezzi

### DOWNLIGHT FAMILY



#### Key features:

- 10 years warranty – Xicato inside.
- 20 years duty of care on all fittings.
- 14 individual configurations available, based around Fixed, Adjustable, Wallwash and Pin Hole light engines.
- A choice of 17 optical distributions.
- Unique 40-degree tilt adjustment with precision aim and locking.
- IP65 options available.
- Optimum glare control, UGR <19.
- Fully modular design for ease of service in conjunction with the 'Circular Economy'.
- Custom colours and bespoke finishes available on request.

alphaLED



## REFERENTIES

### Kerktoeren en voormalig Raadhuis Son en Breugel



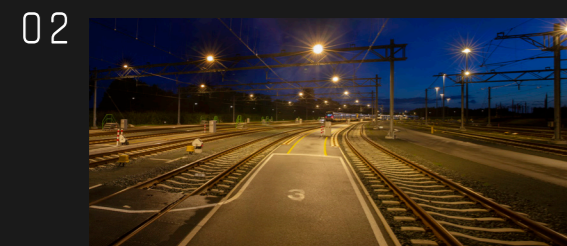
01 Het voormalig Raadhuis Son & Breugel is een Rijksmonument die in 1750 is gebouwd en in 1920 volledig is gerestaureerd. Voor dit bijzondere project is een lichtontwerp gemaakt en hebben wij armaturen van LUMENPULSE en LUCE&LIGHT geleverd. Daarnaast is op het Kerkplein de Sint-Petrus Bandenkerktoren uitgelicht met eveneens armaturen van LUMENPULSE. Toegepaste materialen zijn grondspots type STRA 1.0 2.700K Wall Washer, STRA 4.0 2.700K 30°, CORSO 2.0 groen 36°, LITUS 2.8 3.000K 15, Lumenbeam Inground Large Amber 10° en Lumenbeam Inground Large 2.700K 10°. Daarnaast LED-stralers type STRA 4.0 4.000K 30°, Lumenbeam Large 5.700K 4°, Lumenbeam Large 4.000K 4°, Lumenbeam Large 2.700K 4°, GINKO 2.0 3.000K 8° en Lumenbeam Small 2.700K 4°.

### Fietsbrug N35 Zwolle



03 De fietsbrug Heinoseweg – Oldeneelallee vormt de verbinding van Zwolle vanuit de Marslanden naar het recreatiegebied de Wijthmenerplan. Een bijzondere fietsbrug die met een helling de opmaat is naar de oversteek en aan de andere zijde met een ruime bocht in een cirkelbeweging weer naar beneden gaat. De brug is voorzien van twee trapopgangen om voor voetgangers de oversteek te maken. Toegepast in dit project: LED PUCK SNAP curve face met asymmetrische optiek met 3.000K.

### Emplacement Zwolle



02 In het project ZwolleSpoor is het opstel terrein RGS aangepast en voorzien van nieuwe LED verlichting. Rekening houdend met de omgeving (i.v.m. de vleermuispopulatie) is gekozen voor een LED-lichtkleur van 2.200K. De armaturen zijn deels aangebracht op de bestaande portalen, 20 meter masten en nieuwe PETITJEAN-kantelmasten. Voor dit project zijn de volgende materialen geleverd: AEC-armaturen type Galileo-1, ITALO-1, Galileo-2 (alles voorzien van OLC-modules voor de lichtsturing) en PETITJEAN-kantelmasten 6 en 8 meter.

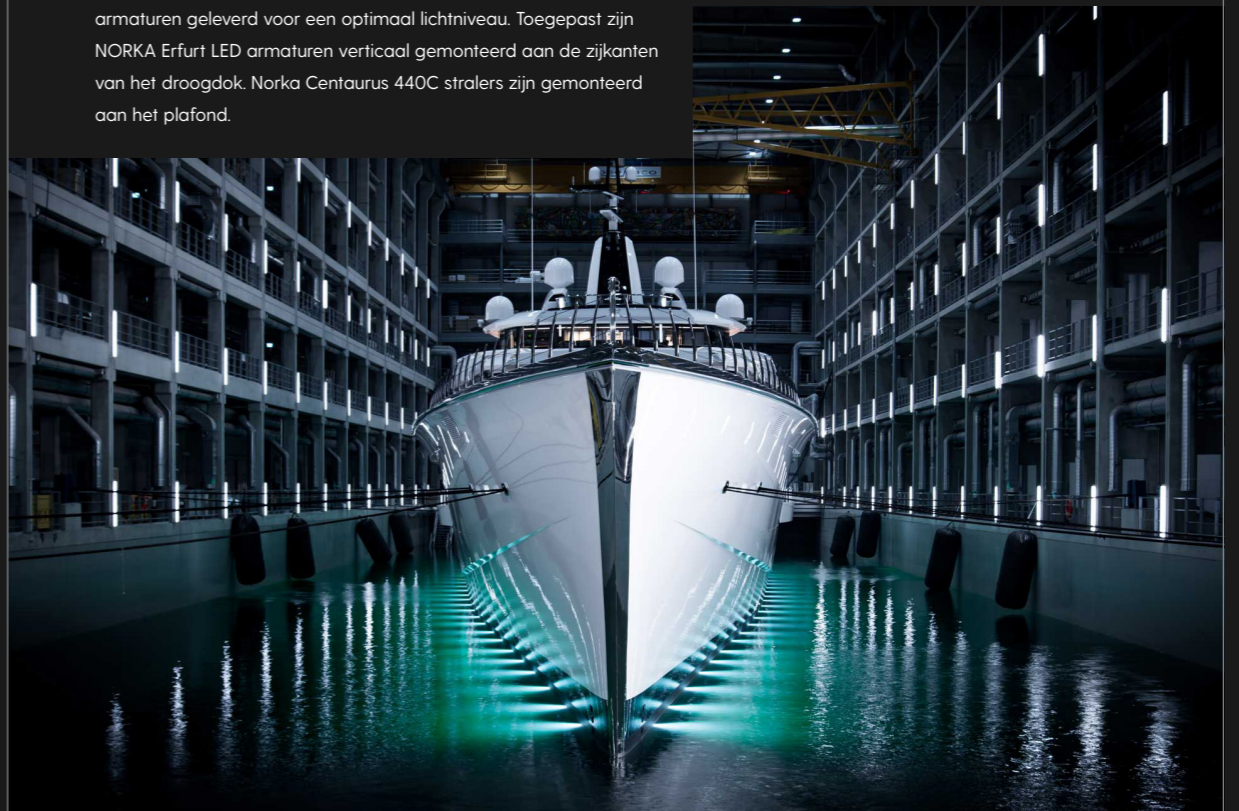
### ILGE bookstore + flex space Amsterdam

04 In Villa Mokum te Amsterdam, een gebouw met studio's en een plint met retail ruimten aan de Spaklerweg, is een nieuw bookstore annex flex space concept ondergebracht in een ruimte van totaal 420 m2. Het zeer aantrekkelijke interieurontwerp van M+R Interior Architecture wordt ondersteund door de verlichting van MOLTO LUCE. Geleverd zijn trackspots type Shopstar plus, pendelarmaturen type LOG-OUT, GILO LED en BADO 500 en Downlighters type CHICCO LED.



### Scheepwerf Oceanco Alblasserdam

05 Om nog grotere en modernere luxe jachten te realiseren heeft Oceanco een nieuw droogdok laten bouwen in Alblasserdam met een vloeroppervlakte van 5.500 m2. Het droogdok is 33 meter hoog en heeft een diepte van 10 meter, een enorme ruimte waarbij goede verlichting een must is. Om de werkzaamheden in alle lagen van de bouw optimaal te kunnen uitvoeren hebben wij diverse armaturen geleverd voor een optimaal lichtniveau. Toegepast zijn NORKA Erfurt LED armaturen verticaal gemonteerd aan de zijkanten van het droogdok. Norka Centaurus 440C stralers zijn gemonteerd aan het plafond.



REFERENTIES

## DC Goodman Alblasserdam



06 Voor het nieuwe distributiecentrum van Goodman in Alblasserdam hebben wij het lichtontwerp opgesteld met inachtneming van de BREAAAM-richtlijnen. Voor dit project zijn de volgende materialen geleverd: rond conische stalen paaltopmasten met lichtpunthoogte 6 en 10 meter van PETITJEAN, AEC LED armaturen type ITALO-2 4.000K, ITALO-1 4.000K, ITALO-3 4.000K en diverse wandsteunen voor de ITALO-armaturen.

## Hoofdkantoor Mobilane te Bommel



08 In hun eigen hoofdkantoor in Bommel heeft Mobilane diverse groenwanden. Mobilane is marktleider in het duurzaam ontwikkelen en leveren van gepatenteerde innovatieve groensystemen die prima passen in het interieur. Om de groenwand levend te maken wordt deze uitgelicht met LED verlichting van MOLTO LUCE. Voor dit project zijn de MOVA M bluetooth Track spots toegepast.

## Bogaardplein Rijswijk

07 Van een kale woestijn aan stenen naar een levendig, groen stadspark. Zo definieerde DELVA de radicale transformatie van het Bogaardplein in het Rijswijkse stadscentrum In De Bogaard. Veel natuur met functionele aspecten maakt het een sociaal knooppunt. Een plek om elkaar te ontmoeten, te ontspannen, te sporten en te spelen. In het project zijn de volgende materialen verwerkt: HESS paaltoparmaturen type Residenza LEVO3 LED 3.000K op masten van 4 meter. SILL LED-stralers type 49M 3.000K 44° gemonteerd aan PETITJEAN masten lengte 9 meter met drie verschillende lichtpunthoogtes voor de 49M armaturen.



# LIGHT EMPOWERS AND SAVES ENERGY



Modern light systems measurably increase efficiency, also resulting in a significant reduction of running costs especially of large industrial halls and warehouses. Professional areas of application require a forward-oriented system that is simple to install and that can be adapted at any time to changing requirements without big efforts.

**Molto Luce is an Austrian manufacturer and expert for the varied forms of light – also for industry.**



MOLTO LUCE TRAIL

TRAIL is an innovative light band system which unites reliable light technology, maximum adaptability and high energy efficiency. With its varied components, TRAIL offers the perfect configurations for individual demands. The high degree of flexibility of the light system allows for its adjustment to changing situations rapidly and without big efforts.



MOLTO LUCE®

MOLTOLUCE.COM





# Verlichting voor het nieuwe hoofdkantoor met showroom van DecoLegno.

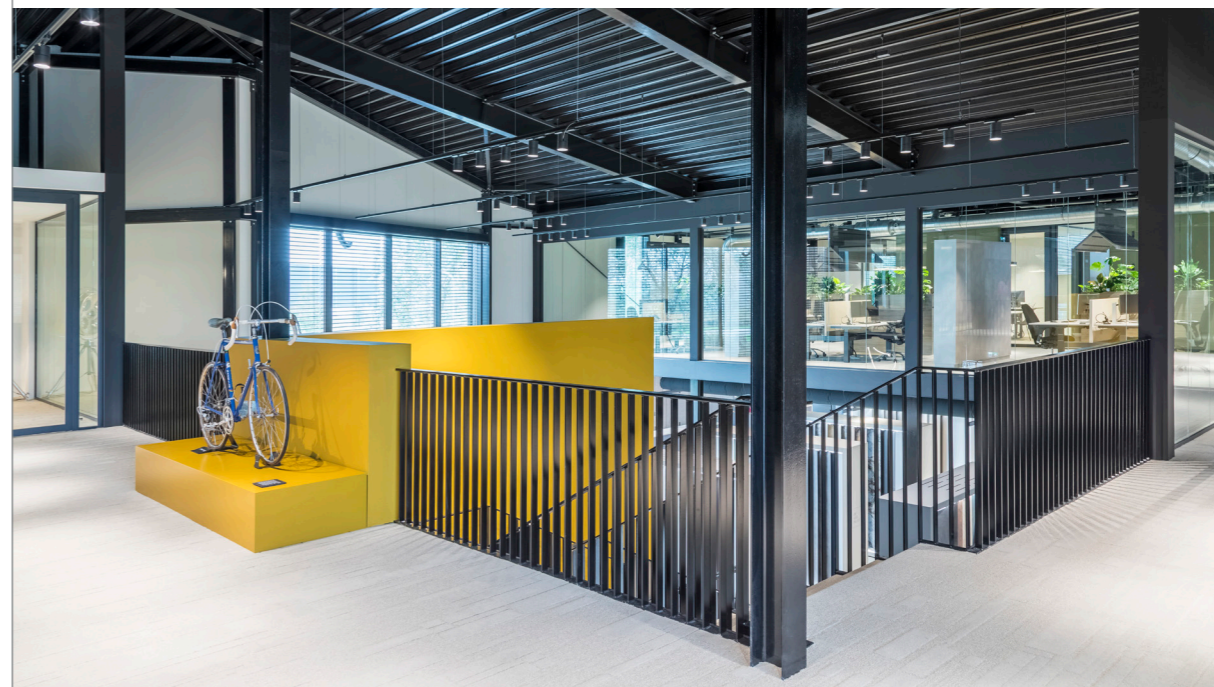
**Mede door de sterke groei van het bedrijf is DecoLegno verhuisd naar bedrijvenlocatie Hoog Tijn in Westzaan. Met respect voor de omgeving en de zichtlijnen naar het karakteristieke Zaanse landschap is een gebouw ontworpen dat de hedendaagse eisen met betrekking tot duurzaamheid en design beantwoordt. Ook binnen is er veel aandacht besteed aan de vormgeving en esthetiek.**



Om de kleuren en structuren van de plaatmaterialen in de showroom goed te kunnen beoordelen hebben wij gezorgd voor de juiste verlichting. Verlichting die past bij het interieur en die technisch hoogstaand is. In dit geval is er gekozen voor de MOVA-trackspot. MOVA staat voor: **More Variations**. Ofwel, er zijn zeer veel varianten en toepassingsgebieden met één en dezelfde spot mogelijk.

#### Een aantal voorbeelden:

- Verkrijgbaar als trackspot, opbouw- of inbouwspot
- Verschillende reflectoren en lenzen, van superspot tot zeer wijde lichtbundel, maar ook als wallwasher, asymmetrisch etc. Zelfs een zwarte reflector behoort tot de mogelijkheden
- Verschillende dim-protocollen
- Keuze uit verschillende LED's, met elk haar eigen eigenschappen
- Mogelijkheid tot uitwisselbare LED platine
- Verschillende kleurtemperaturen mogelijk, 2.700k, 3.000k, 4.000k en dim2warm
- Verschillende kleurstellingen en combinaties van kleuren mogelijk
- Accessoires; zoals spreadlenzen, honeycomb etc.
- In verschillende wattages



- In 2 verschillende afmetingen (small en medium)
- Sensoren, heatmapping mogelijk
- Dim 2 spot waarbij de gradenbundel op afstand te bepalen is
- Zeer breed inzetbaar; woning, kantoor, showroom, horeca etc.

Bij DecoLegno is de Mova track bluetooth toegepast in groepjes van telkens 5 stuks. Naast dat het esthetisch zeer fraai oogt, hebben de armaturen op deze manier genoeg power om de hoogte van het gebouw tot aan de vloer te overbruggen. Door de juiste output en de hoge kleurweergave zijn de decors van de plaatmaterialen goed te beoordelen op structuur en kleur.

De spots zijn in dit geval voorzien van een geïntegreerde bluetooth driver en daardoor onafhankelijk van elkaar te schakelen en dimmen d.m.v. een gebruiksvriendelijke, beveiligde app die beschikbaar is op een smartphone, tablet of een ander bluetooth device.

In deze app kunnen de spots eventueel gegroepeerd worden. Bijvoorbeeld per ruimte, als er wat minder licht nodig is in een gezellige hoek, of als er juist meer licht in de gangen in dezelfde ruimte nodig is. Alles is mogelijk.

Met bluetooth dimming is het mogelijk dat er verschillende scenes en eenvoudige pre-sets toegepast kunnen worden. De scenes en pre-sets kunnen zo geprogrammeerd worden

dat gedurende de dag de verlichting naar wens van de gebruiker automatisch aan of uit gaat.

Een ander voorbeeld van een mogelijkheid is dat de verlichting op elk tijdstip van de dag van tevoren in verschillende dimstanden gezet kan worden. Deze pre-sets kunnen zelf in de app ingesteld en benoemd worden: bijv. "dag", "nacht", "werk", "showroom", "party", "presentatie" etc. Met één druk op de knop wordt de verlichting aangezet zoals ze van tevoren zijn ingesteld.

Daarnaast is het uiteraard ook mogelijk om real time de verlichtingssterkte aan te passen. Het grote voordeel van de Wireless bluetooth bediening is dat er geen extra stuurraden of control panels nodig zijn, alleen 230v voeding en de gratis app. Ofwel plug and play, gemak dient de mens.

Wij bieden ook de mogelijkheid om de pre-sets, het groeperen en de bediening voor de klant uit te voeren zoals dat gewenst is.







## LED PUCK RGBW - Planet Lighting

*“The principal person in a picture is light.”*

*Edouard Manet (1832–1883) Painter*

### Creëer een ervaring met kleur.

Laat uw fantasie de vrije loop met LED Puck RGBW. Voeg levendige, emotionele kleuren toe aan elk verlichtingsproject. LED Puck RGBW heeft een plug-and-play-ontwerp dat eenvoudig en betrouwbaar kan worden geïnstalleerd in een reeks materiaalsoorten, waaronder hout, gips en metselwerk.

### “Plug and Play”

Niet alleen passen de RGBW-pucks in een reeks materialen - nieuw of achteraf – Planet Lighting heeft gezorgd voor een snelle en probleemloze installatie.

Nieuwe RGBW-plug-and-play-connectoren betekenen geen stressvolle bedrading of gedraaide kabels meer. Bovendien betekent het nieuwe gepatenteerde SNAP-systeem dat met één simpele druk, de RGBW-module vlak en veilig in elk oppervlak past.

RGBW opent een wereld van kleurrijke verlichtingsmogelijkheden op de gemakkelijkste, meest elegante manier die mogelijk is.

3  
2

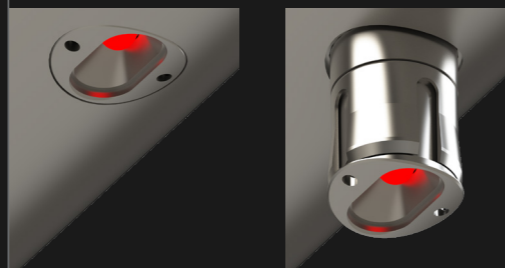
### Klein van formaat. Groot in technologie.

Elke RGBW-puck bevat een state-of-the-art Cree LED voor superieure lichtopbrengst en uniformiteit. Het licht wordt optisch gecontroleerd om een ovale bundel te leveren met een scherpe afsnijding die ontworpen is om een verlichting te verkrijgen met een hoge mate van uniformiteit, minimale verblinding, lichtverspilling of strooilicht.

Uitstekende techniek en ontwerp geven de LED Puck RGBW een lichtopbrengst van 178 lumen en een indrukwekkende lichtopbrengst van meer dan 120 lumen/watt.

### Licht waar u op kunt vertrouwen

5 jaar garantie is nog maar het begin. De LED Pucks worden ontworpen en geproduceerd in een speciaal gebouwde fabriek in Australië. RGBW LED Puck heeft een vandaalbestendige behuizing van RVS 316 en is schokbestendig tot IK10. Bovendien wordt elke RGBW-puck afzonderlijk ingebrand getest om ervoor te zorgen dat het licht naar behoren presteert.



Deze oplossing is perfect toe te passen voor:

- Publieke ruimte
- Parken en speelplaatsen
- In overkappingen/abri's
- In koude en warme klimaten
- Indoor en outdoor handrailingen
- Langs voetpaden
- In brugleuningen
- Voor Art installaties.



## SHADOW LIGHT - Hess

*„Die ganze Vielfalt, der ganze Reiz, die ganze Schönheit des Lebens besteht aus Schatten und Licht.“ – Tolstoi*

Van een harmonieuze basisverlichting tot spannende effecten van schaduw en licht – met SHADOW LIGHT staan alle mogelijkheden open.

De bijna verborgen LED-armaturen geven geen strooilicht in de lucht en voldoen daarmee aan de eisen van "Dark Sky". Op deze manier is de buitenruimte zorgvuldig ontworpen, terwijl tegelijkertijd sfeervolle en verrassende effecten worden gecreëerd.

U heeft de keuze: of u nu voorgeprogrammeerde spots en een vaste lichtconfiguratie wilt, of spots die geheel individueel kunnen worden aangestuurd en uitgelijnd – u heeft het in eigen hand. Laat de stedelijke ruimte het toneel van het leven worden. Ontwerp het met schaduw en licht – spannend en effectief.



Hieronder een overzicht STAGE 1, 2 en 3 van de mogelijkheden met Shadow lights.

	STAGE 1	STAGE 2	STAGE 3
Maximale hoogte	Aluminium profiel tot maximaal 8m boven maaiveld.		
Doorsnede buis	Buisprofiel met een diameter van Ø 200mm		
Aantal licht modules	2 tot 5 stuks	1 tot 5 stuks	
Configuratie mogelijkheid	Fix	Specifiek per module	Specifiek per armatuur
Licht module	Fix	Variabel	Variabel
LED-armaturen	Fix	Elke module instel- en regelbaar	Elk armatuur individueel instel- en regelbaar
Lichtsturing	NON-DIM	Per module dimbaar	Elk armatuur individueel regelbaar
Multifunctioneel	Nee	Ja	Ja
Extra's	Grondstuk of voetplaat Shield en Sky Shield Montage steunen	CCTV + GOBO-projectie + luidsprekers + Wlan Grondstuk of voetplaat Shield en Sky Shield Montage steunen (STAGE 2)	

3  
3



## Uitgelicht



### COLORADO – LUCE & LIGHT

*Nieuw binnen het leveringspakket van L&L is de armatuur familie COLORADO.*

Drive-over lineaire profielen met ingebouwde voeding en krachtige verlichtingsprestaties – meer dan 5700 lm per vierkante meter – ontwikkeld als architecturale verlichting voor gevels tot 20 meter hoog zoals bij historische en openbare gebouwen en hotels.

Het armatuur Colorado is verkrijgbaar in drie lengtes (60 / 100 / 120 cm) voor drie configuraties:

- Grondinbouw verzonken voor een minimalistische look;
- Grondinbouw met montageframe;
- Opbouwmontage met beugels met twee draaipunten.

Er zijn een paar verstelbare beugels beschikbaar om meer flexibiliteit te bieden bij het positioneren van de lichtopbrengst.



3  
4

## Luce & Light

Op het gebied van verlichtingstechnologie zijn de optieken verzonken voor meer visueel comfort,  $\pm 20^\circ$  verstelbaar voor een nauwkeurige positionering. Hiermee wordt de uniformiteit van het licht op het verlichte oppervlak gegarandeerd. Colorado kan worden uitgerust met de honingraatraster en antiverblindings scherm accessoires. De antiverblindingsaccessoires worden direct op de optische unit gemonteerd en zijn samen met de optiek verstelbaar.

Het hele assortiment herbergt high-power LED's met kleurtemperaturen van 2.700K, 3.000K, 4.000K en 2.200K als een oplossing voor stedelijke, groene en openbare ruimtes die het biologisch ritme van zowel mensen als dieren beschermt.



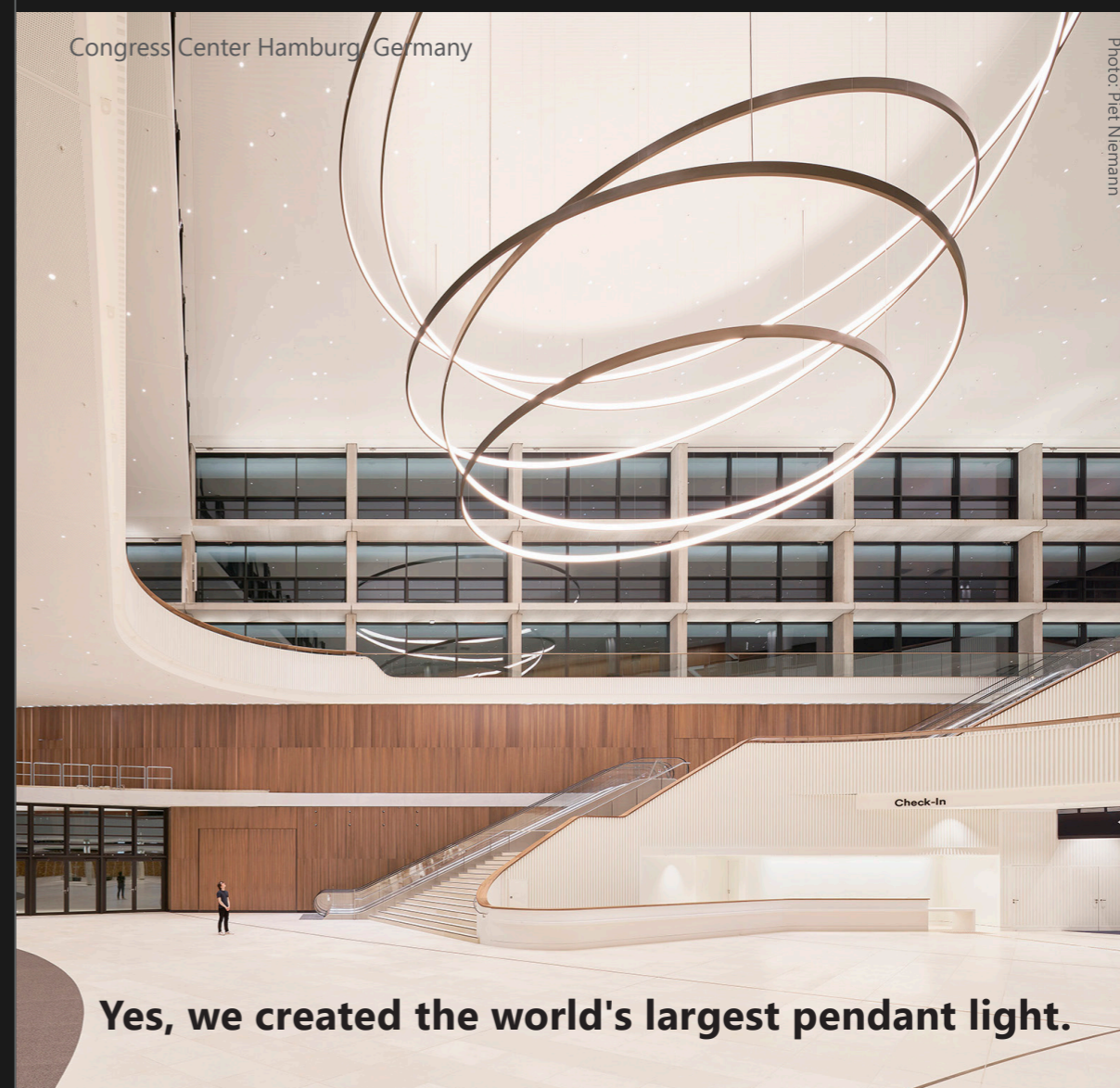
De Colorado armaturen zijn geschikt voor installatie in ruwe omgevingen, zoals de zoute omstandigheden in maritieme gebieden. De combinatie van een behuizing in Anticorodal® aluminium met een laag kopergehalte en doppen in technopolymeer zorgt voor een uitstekende warmteafvoer en uitstekende corrosieweerstand. De afscherming van transparant, extra helder veiligheidsglas is bestand tegen krassen en vandalisme (IK09 en IK10) De lichtsturing kan geregeld worden via DALI of 0/1-10V dimming.

IL magazine - industriellicht.nl

advertentie

Congress Center Hamburg, Germany

Photo: Piet Niemann



**Yes, we created the world's largest pendant light.**

However, what we enjoy most is to create lighting for amazing new work spaces, great dining and living rooms, stylish private offices, outstanding showrooms, cosy boutique hotels, stunning homes or just some simple and cool office spaces.



Just find out and explore: [www.sattler-lighting.com](http://www.sattler-lighting.com)

**SATTLER**

editie 02 - 2023

3  
5





# INDUSTRIE LICHT

Industriële licht. Een verschil van dag en nacht

TELEFOON

t. +31 78 6920 900

E-MAIL

[info@industrielicht.nl](mailto:info@industrielicht.nl)

ADRES

Van Hennaertweg 7  
2952 CA Alblasterdam  
Postbus 58  
2950 AB Alblasterdam

[industrielicht.nl](http://industrielicht.nl)

